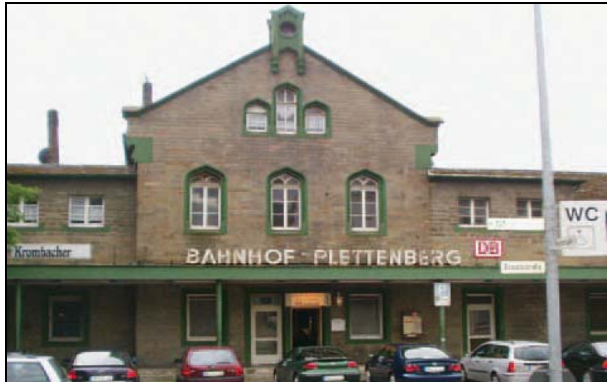


Bahnhofspass: Plettenberg



Empfangsgebäude vor der Sanierung



Fassadendetail nach der Sanierung

Rahmendaten	Baujahr	1898
	Denkmalschutz	ja
	Grundstücksgröße	2.150 m ²
	Fahrgastzahl	1.348 Reisende pro Tag (2007)
	Einwohner	ca. 29.000
	Verfahren	1. Empfangsgebäudepaket NRW
Ausgangssituation	Zustand	sanierungsbedürftig
	Nutzfläche Gebäude	590 m ²
	Leerstandsquote	52 %
Erwerb und Entwicklung	Eigentümer	Vermögensverwaltungsgesellschaft der Stadt Plettenberg mbH
	Erwerb	2004 (Gebäude einschl. Bahnhofsvorplatz und Nebengebäude)
	Sanierung	05.2005 bis 03.2006
	Nutzungen	Gastronomie, Kiosk, Dienstleistung, Musikschule
	Nutzfläche	537 m ²
	Arbeitsplätze	6 (Vollzeit), 5 (Teilzeit)
	Investitionen	rd. 950.000 Euro (1.766 Euro/m ²)
	Förderung	221.800 Euro (Städtebauförderung)
Weitere Informationen	Architekt/in	Ch-Quadrat, Plettenberg
	Veröffentlichung	Forum Bahnflächen (Hrsg., 2009): Bahnhöfe als Bausteine der Stadtentwicklung. Das Handbuch für die kommunale Bahnhofsentwicklung. Zu beziehen über die BEG NRW.
	Ansprechpartner	Carsten Kirchhoff; Tel.: 0201 / 74766-16 carsten.kirchhoff@beg.nrw.de