



Zugang 2

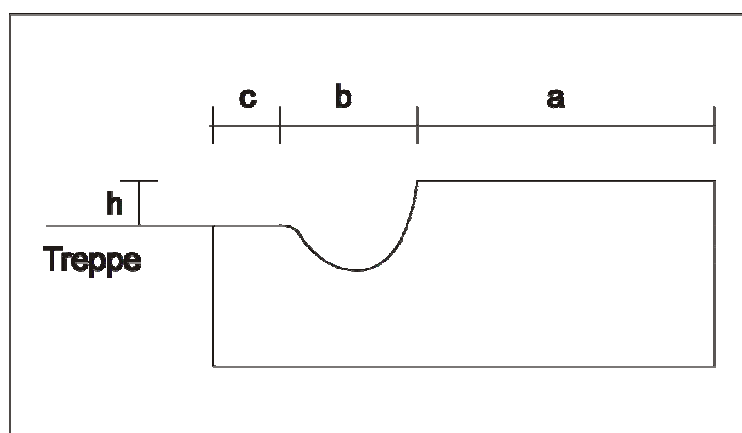
Seite 1/3

Treppen mit Schieberille oder schmaler Schieberampe

Funktion	Nicht mit dem Fahrrad befahrbarer Treppenzugang zu Radwegen auf Bahndämmen oder in Einschnitten. Das Fahrrad muss dabei kraftaufwendig seitlich geschoben werden; die schmalen Rillen oder Rampen sind weder behindertentauglich noch für Kinderanhänger geeignet.
Einsatzbereich	<ul style="list-style-type: none"> • Zugänge, an denen der Platz für befahrbare Rampen nicht ausreicht • in Kombination mit Treppen
Ausführung	<p><u>Schieberille</u></p> <ul style="list-style-type: none"> • L-förmige Schieberillen an beiden Seiten der Treppe • Fertigelemente bevorzugen • Eventuelles Treppengeländer dicht an die Mauer setzen, um zu verhindern, dass Lenkstange oder Gepäck an das Geländer kommen. Geländer am Anfang und Ende nicht in einem Bogen bis zum Boden führen. • Neigung der Treppe nicht steiler als 25 %, damit Zahnkranz und Kettenschutz nicht am Boden aufstoßen; bei einer Treppenneigung von mehr als 25 % muss die Schieberille an der Treppe in einem Übergangsbogen enden, um diesem Problem vorzubeugen. <p><u>Schieberampe</u></p> <ul style="list-style-type: none"> • schmale Rampe mit rutschhemmendem Belag an beiden Seiten der Treppe (vgl. ERA 95, Kapitel 6.1.5 : Bauliche Details)

Zugang 2

Bemaßung	<p><u>Schieberille:</u></p> <ul style="list-style-type: none"> • $a \geq 0,20$ m • $b = 0,08$ bis $0,12$ m oder • $b = 0,10$ m (bei Metallstufen) • $c = 0,03$ bis $0,05$ m • $h = 0,03$ m oder • $h = 0,04$ m (bei Metallstufen) <p><u>Rampe:</u></p> <ul style="list-style-type: none"> • Breite: $d \geq 0,30$ m
Vorteile/Nachteile	<ul style="list-style-type: none"> • nicht behindertentauglich • nicht familienfreundlich: mit Kinderanhänger nicht passierbar • sehr kraftaufwändig für Radfahrer • mit viel Gepäck kaum nutzbar
Alternativen	<ul style="list-style-type: none"> • Treppen mit breiter Schieberampe für Anhänger • Rampen

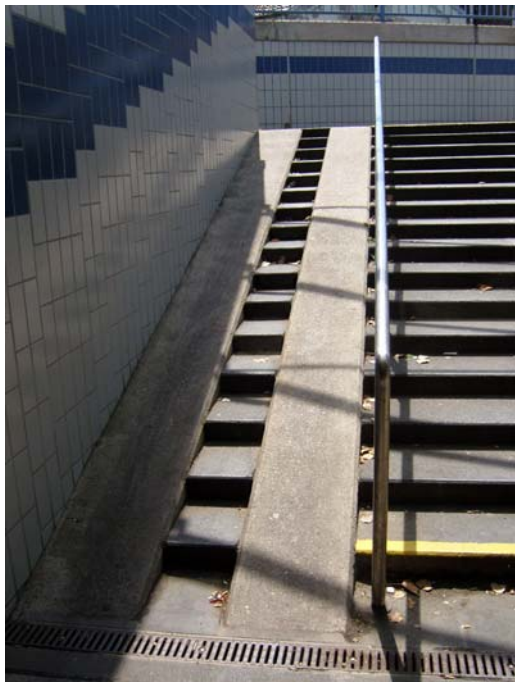


Skizze einer Schieberille

Zugang 2



Beispiel für eine sehr schmale Schieberampe. Die Schieberampe sollte breiter sein (Breite: $d \geq 0,3$ m) und einen weiteren Abstand zum Geländer haben (Erlebnis Trasse Erzbahn).



Beispiel für eine Schieberampe mit einer Breite von $d = 0,3$ m (Dormagen)